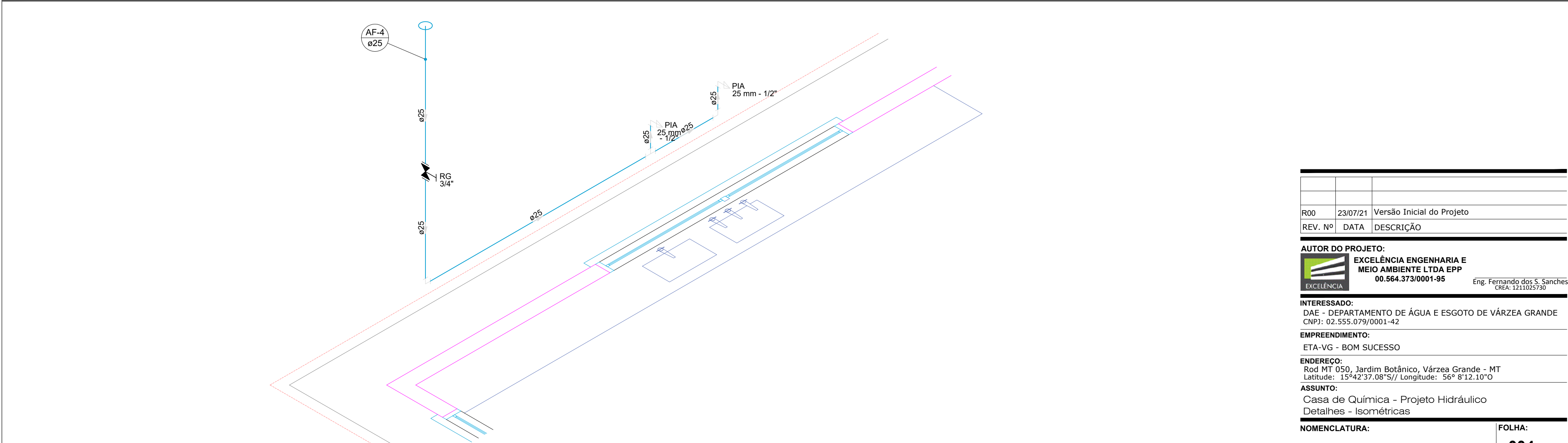


01	ESC 1:25	PROJETO HIDRÁULICO - CASA DE QUÍMICA ISOMÉTRICAS - DETALHE H3	02	ESC 1:25	PROJETO HIDRÁULICO - CASA DE QUÍMICA ISOMÉTRICAS - DETALHE H4	03	ESC 1:25	PROJETO HIDRÁULICO - CASA DE QUÍMICA ISOMÉTRICAS - DETALHE H6
----	-------------	--	----	-------------	--	----	-------------	--



04	ESC 1:25	PROJETO HIDRÁULICO - CASA DE QUÍMICA ISOMÉTRICAS - DETALHE H5	FOLHA: 004 / 004	
----	-------------	--	---------------------	--

R00	23/07/21	Versão Inicial do Projeto
REV. Nº	DATA	DESCRIÇÃO
AUTOR DO PROJETO:		
<div><div></div><div>EXCELÊNCIA ENGENHARIA E MEIO AMBIENTE LTDA EPP 00.564.373/0001-95 Eng. Fernando dos S. Sanches CREA: 1211025730</div></div>		
INTERESSADO:		
DAE - DEPARTAMENTO DE ÁGUA E ESGOTO DE VÁRZEA GRANDE CNPJ: 02.555.079/0001-42		
EMPREENDIMENTO:		
ETA-VG - BOM SUCESSO		
ENDEREÇO:		
Rod MT 050, Jardim Botânico, Várzea Grande - MT Latitude: 15°42'37.08"S// Longitude: 56° 8'12.10"O		
ASSUNTO:		
Casa de Química - Projeto Hidráulico Detalhes - Isométricas		
NOMENCLATURA:		FOLHA:
DATA: 23/07/2021		ESCALA: INDICADA